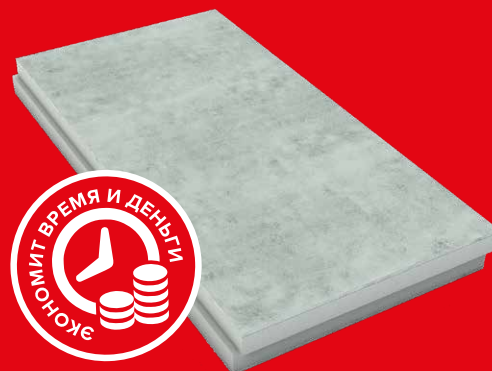


СЭНДВИЧ ПАНЕЛИ ТЕХНОНИКОЛЬ Ц-ХПС

плита ХПС с полимерцементной стяжкой,
толщиной 10 мм!



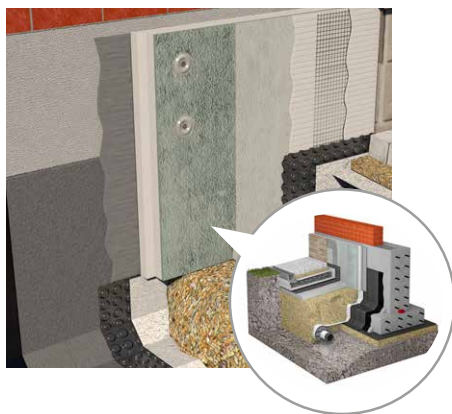
- Не нужно дополнительно устраивать сборную или цементно-песчаную стяжку
- Нет необходимости ждать, пока стяжка высохнет
- Высокая прочность материала
- Стяжка, толщиной 10 мм позволяет применять Ц-ХПС для утепления кровли
- Стяжка армирована фиброволокном
- Высокое теплосбережение
- Быстрый и простой монтаж даже зимой
- Устойчив к влаге
- Готовое основание под финишную отделку
- Надежная звукоизоляция
- Снижение уровня ударного шума на 18 дБ

ГОТОВОЕ РЕШЕНИЕ ДЛЯ УТЕПЛЕНИЯ

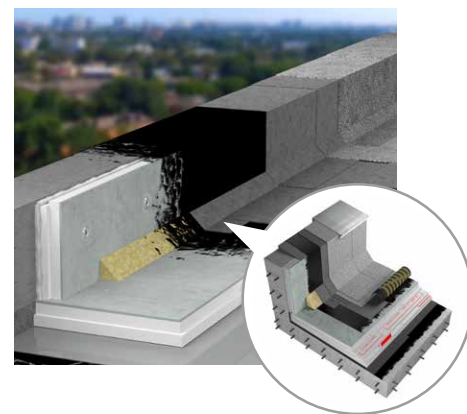
ПОЛА



ЦОКОЛЯ



КРОВЛИ И ПАРАПЕТОВ



ОСНОВНЫЕ ТЕХНИЧЕСКИЕ ХАРАКТЕРИСТИКИ	Значение	
Прочность на сжатие теплоизоляционного слоя при 10 % относительной деформации, кПа, не менее	150	
Предел прочности на отрыв слоев, кПа, не менее	50	
Предел прочности при изгибе, кПа, не менее	300	
Декларируемая теплопроводность λ_d при 10°C, Вт/(м·К), не более	0,035	
Теплопроводность в условиях эксплуатации «А» и «Б», λ_a , Вт/(м·К), не более	0,036	
λ_b , Вт/(м·К), не более	0,037	
Декларируемое сопротивление теплопередаче теплоизоляционного слоя R_d , м ² ·К/Вт	50 мм	100 мм
	1,4	2,85

ОСНОВНЫЕ ТЕХНИЧЕСКИЕ ХАРАКТЕРИСТИКИ	Значение
Водопоглощение утеплителя за 24 часа, по объему, не более	0,4 %
Коэффициент паропроницаемости	0,008 мг/(м·ч·Па)
Влажность стяжки, не более	5 %
Группа горючести панели	Г1*

ГЕОМЕТРИЧЕСКИЕ ПАРАМЕТРЫ	
Толщина теплоизоляционного слоя	50, 100 мм
Длина × ширина	1180 × 580 мм
Толщина стяжки	10 мм

* Для толщины высокопрочной цементно-песчаной стяжки от 10 мм.

